

CFS / CFL

Filtres en acier inoxydable

Petits récipients en acier inoxydable conçus pour la filtration et la stérilisation des liquides et des gaz.

Les conteneurs sont disponibles avec deux finitions différentes: poli miroir pour les applications critiques ou satiné pour les utilisations industrielles.

L'ouverture et la fermeture de conteneur a lieu au moyen d'un filetage à pas rapide.

Les conteneurs sont conçus pour installer des éléments filtrants SOE taille 1001.



Caractéristiques

- Connexions d'entrée / sortie 1/2" gaz.
- Pression du projet 50 barg.
- Pour la sécurité pendant la manutention, la pression résiduelle laissée par erreur dans le filtre est évacuée par un trou d'aération avant que le récipient ne soit complètement ouvert.

Matériaux de construction

Conteneur : Acier inoxydable AISI316L

Joint d'étanchéité: Silicone ou Viton selon le modèle

Finition de surface

Modèle CFL: externe / interne poli miroir

Modèle CFS: externe / interne satiné

Conception et construction

Conforme à la directive européenne PED

Documentations

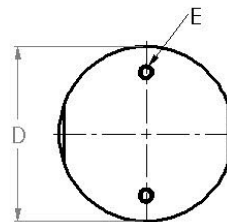
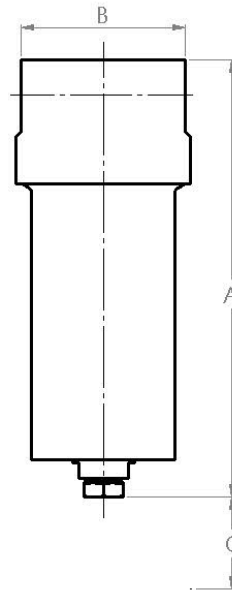
Déclaration de conformité PED et manuel d'utilisation fournis avec le produit

Détailles techniques

Modèle	Connexions entrée / sortie ISO 228/1	Drainage ISO 228/1	Taille de l'élément filtrant	Poids [kg]	Volume [l]	Dimensions [mm]				
						A	B	C	D	E
CFL-F15-S	1/2" gas	1/4" gas	SOE 1001	2,7	0,5	213	80	100	85	M6
CFS-F15-V										

Description du codage

CFL	F15	S
Séries	Connexion	Joint d'étanchéité
CFL Poli miroir	F15 1/2" gas	S Silicone
CFS Satiné		V Viton



Limites de fonctionnement

État fluide	Température Min/Max	Pression Min/Max
Liquide/Gaz	-40 °C / 150 °C	-0,8 / 50 bar
Vapeur	150 °C	4 bar

Conformité à la directive PED

Groupe fluide	Catégorie PED
Groupe 1 (dangereux)	Sans marquage CE

Accessoires

Description	Modèle
Robinet à boisseau sphérique pour le drainage INOX 1/4" gaz	KC-V-B-M8-XX-GF-PN60

Les éléments techniques contenus dans cette brochure sont donnés à titre informatif et peuvent être modifiés à tout moment sans préavis. L'utilisateur est seul responsable à déterminer si le produit est adapté à son utilisation particulière et compatible avec ses propres méthodes d'utilisation.

DS-CFL-CFS-520-FR-21